



GEELY Atlas 2018-*

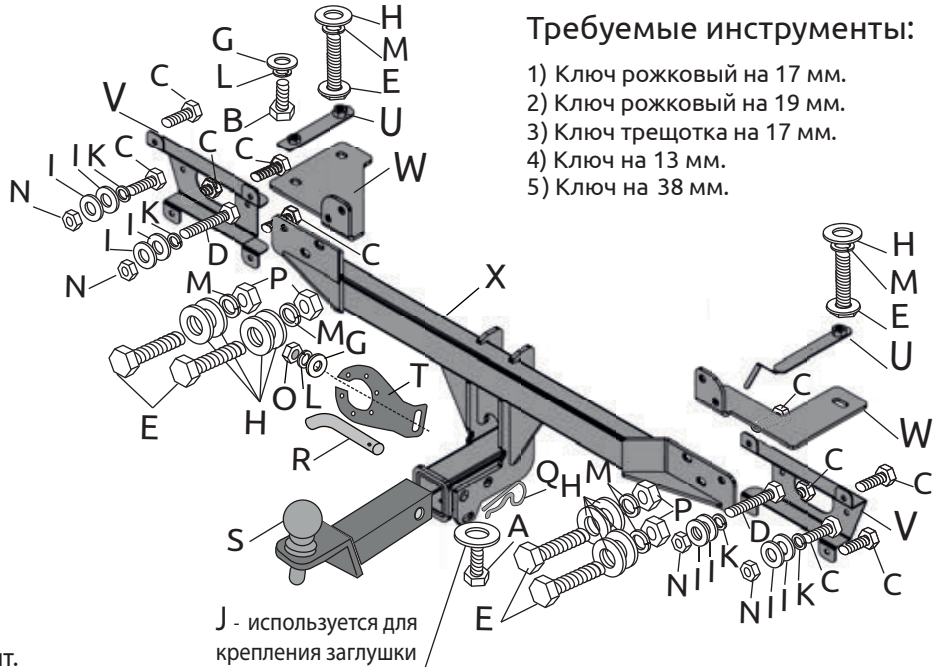
Тягово-цепное устройство (ТСУ) съемный квадрат

Артикул: GEA-18-991122.00 (22011501)

* Подходит на комплектации с 2018 г.в. по настоящее время.

Комплектация:

- A) Болт M10x20 - 1 шт.
B) Болт M10x1,25x25 - 1 шт.
C) Болт M8x25 - 10 шт.
D) Болт M8x40 - 2 шт.
E) Болт M12x40 - 6 шт.
G) Шайба 10 - 2 шт.
H) Шайба 12 - 10 шт.
I) Шайба 8 увеличенная - 8 шт.
J) Шайба 10 увеличенная - 1 шт.
K) Шайба 8 гроверная - 4 шт.
L) Шайба 10 гроверная - 2 шт.
M) Шайба 12 гроверная - 6 шт.
N) Гайка M8 - 4 шт.
O) Гайка M10 - 1 шт.
P) Гайка M12 - 4 шт.
Q) Шплинт - 1 шт.
R) Палец гнутый - 1 шт.
S) Съемный шар - 1 шт.
T) Кронштейн розетки - 1 шт.
U) Закладная пластина - 2 шт.
V) Проставка правая и левая - 2 шт.
W) Кронштейн нижний правый и левый - 2 шт.
X) Балка ТСУ - 1 шт.
Y) Заглушка для ТСУ - 1 шт.



Требуемые инструменты:

- 1) Ключ рожковый на 17 мм.
2) Ключ рожковый на 19 мм.
3) Ключ трещотка на 17 мм.
4) Ключ на 13 мм.
5) Ключ на 38 мм.

J - используется для крепления заглушки

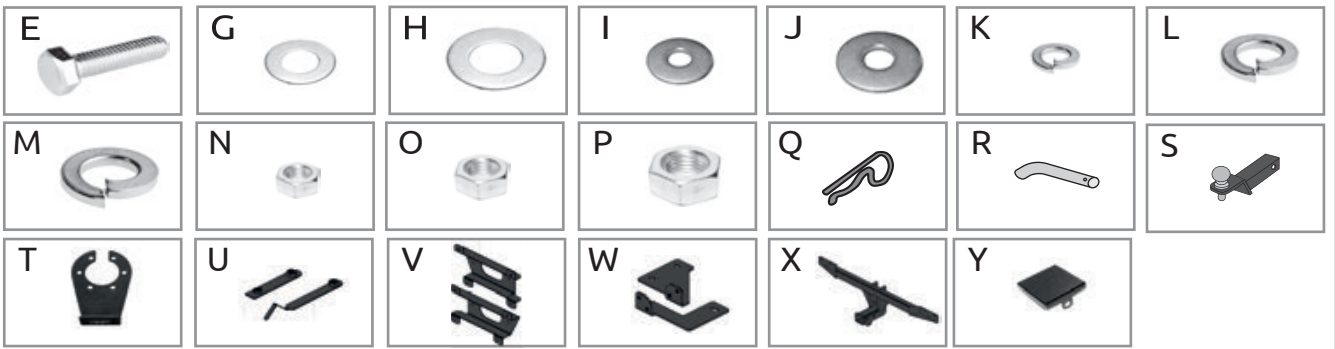


Table with 6 columns: TCU Geely Atlas, Артикул (GEA-18-991122.00 (22011501)), D(кН) (8,0), H(кг) (75), T(кг) (1795), A(кг) (1500)

D= (g*T*A)/(T+A) - горизонтальная сила, действующая между тягачом и прицепом; H - статическая вертикальная нагрузка на шар; T - технически допустимая максимальная масса тягача; A - максимальная масса прицепа по данным производителя ТСУ.

Требования к установке:

- выполнять установку в специализированных организациях;
- выполнять установку изделия строго руководствуясь данной Инструкцией по установке;
- запрещается устанавливать изделие на другую марку и модель автомобиля;
- запрещается устанавливать изделие в места не предусмотренные данной Инструкцией по установке;
- запрещается подвергать изделие самостоятельным доработкам.

Технические характеристики:

- тип шара «Е»; тип соединения: шаровый;
- диаметр сцепного шара 50 мм.; масса комплекта 17 кг.;
- габаритные размеры изделия 1322x499x306 мм.;
- высота установки 350/420 мм. (требование высоты не применяется в случае транспортных средств повышенной проходимости (категории G);
- максимальные углы поворота при установке изделия на ТС составляют: в горизонтальной плоскости +/- 60 град., в вертикальной плоскости +/- 25 град.
Пространственное положение шарового наконечника регламентировано правилами ЕЭК ООН №55.

При установке изделия на ТС расстояние от центра шарового наконечника до вертикальной плоскости проходящей через наиболее удаленную назад крайнюю точку автомобиля составляет не менее 65 мм.

Требования к безопасной эксплуатации:

- не вставать на изделие и не буксировать авто за изделие;
- не использовать изделие в качестве опоры для домкрата;
- каждые 5 000 км контролировать момент затяжки резьбовых соединений;
- на неасфальтированном покрытии заявленные производителем показатели по допустимым нагрузкам сокращаются в 2 раза, а скорость не более 30 км/ч;
- изделие не предназначено для установки багажных платформ с креплением непосредственно на шар, использовать платформу под американский квадрат;
- фиксирующий болт M10x20 предназначен для устранения технологических люфтов у НЕнагруженного изделия;
- при установке любого нагружающего устройства (прицеп, велокрепление и т.д.) болт необходимо демонтировать.
- эксплуатация ТСУ (фаркоп) в нагруженном состоянии с затянутым фиксирующим болтом ЗАПРЕЩЕНА, так как может привести к деформации изделия;
- разрешенная скорость движения с прицепом должна соответствовать ПДД.

СВИДЕТЕЛЬСТВО О ПРИЕМКЕ

Дата упаковки

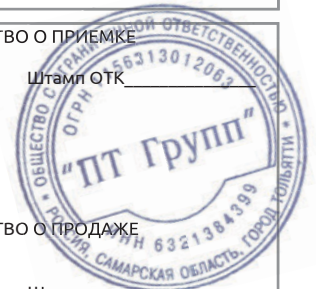
Штамп ОТК

СВИДЕТЕЛЬСТВО О ПРОДАЖЕ

Дата продажи

Штамп магазина

Гарантийный срок 12 месяцев с даты розничной продажи. Сохраняйте паспорт изделия в течение всего гарантийного срока.



Инструкция по установке

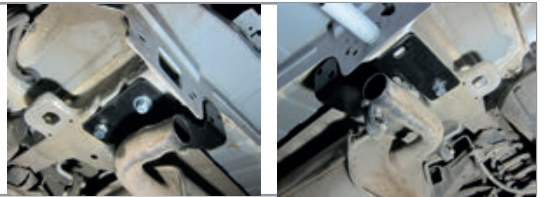
ШАГ 1. Демонтируйте бампер и задние фонари, согласно инструкции по ремонту и эксплуатации автомобиля.
Установите закладную пластину с двумя гайками в технологическое отверстие квадратной формы в левой, нижней части кузова автомобиля, как показано на фотографии.



ШАГ 2. Установите закладную пластину с одной гайкой в маленькое технологическое отверстие в правой нижней части кузова автомобиля, как показано на фотографии.



ШАГ 3. Установите кронштейн нижний левый, совместив отверстия в кронштейне с отверстиями в лонжероне автомобиля, и, соединив всё при помощи болта M12x40, через шайбу 12 и шайбу 12 гроверную. А так же с помощью болта M10x25, через шайбу 10 и шайбу 10 гроверную. Аналогично установите правый кронштейн и закрепите его с помощью болта M12x40 и шайб 12.



ШАГ 4. Установите проставки, левую и правую и закрепите их на кузове автомобиля с помощью болтов M8x25 и M8x40, шайб 8 увеличенных и шайб 8 гроверных.
Установите балку ТСУ, совместив отверстия в балке ТСУ и нижних кронштейнах и прикрутите болтами M12 с гайками M12, через шайбы 12 и шайбы 12 гроверные.



ШАГ 5. Затяните все резьбовые соединения. Прикрутите к проставкам усилитель бампера, установите обратно бампер и задние фонари. Закрепите кронштейн розетки гайкой M10 через шайбу и гровер 10.



ШАГ 6.

Установите съёмный шар в сборе и закрепите его пальцем гнутым гальванизированным со шплинтом пружинным игольчатый. Затяните шар ключом на 38 мм. Установите фиксирующий болт M10x20 снизу, **он используется для исключения технологических люфтов съёмного шара и только в ненагруженном состоянии! Перед сцепкой болт демонтировать!** Установка завершена.

**ДЛЯ ВАШЕГО УДОБСТВА
В КОМПЛЕКТ ТСУ
ВХОДЯТ:**

- ПЕРЧАТКИ
- СУМКА ДЛЯ
СЪЁМНОГО ШАРА В СБОРЕ
- КОЛПАЧОК ДЛЯ ШАРА



Производитель гарантирует соответствие изделия характеристикам, указанным в паспорте, в течение гарантийного срока, при соблюдении требований по установке и эксплуатации.
Гарантия не распространяется на случаи, когда дефекты возникли по вине потребителя или третьих лиц, в результате нарушения правил транспортировки, хранения, монтажа, эксплуатации, а так же внесения изменений и доработок в конструкцию.
Производитель не несёт ответственности за нанесение ущерба имуществу третьих лиц в результате неправильного хранения и эксплуатации изделия.

телефон службы технической поддержки
8 (800) 555 20 90
(звонок по России бесплатный)

www.ptuning.ru