



NAVAL
F7 2019-2022*

Тягово-цепное устройство (ТСУ)
оцинкованное под съемный квадрат

* Подходит на комплектации с 2019г.в. по 2022г.в.

Артикул: 17031501ZN

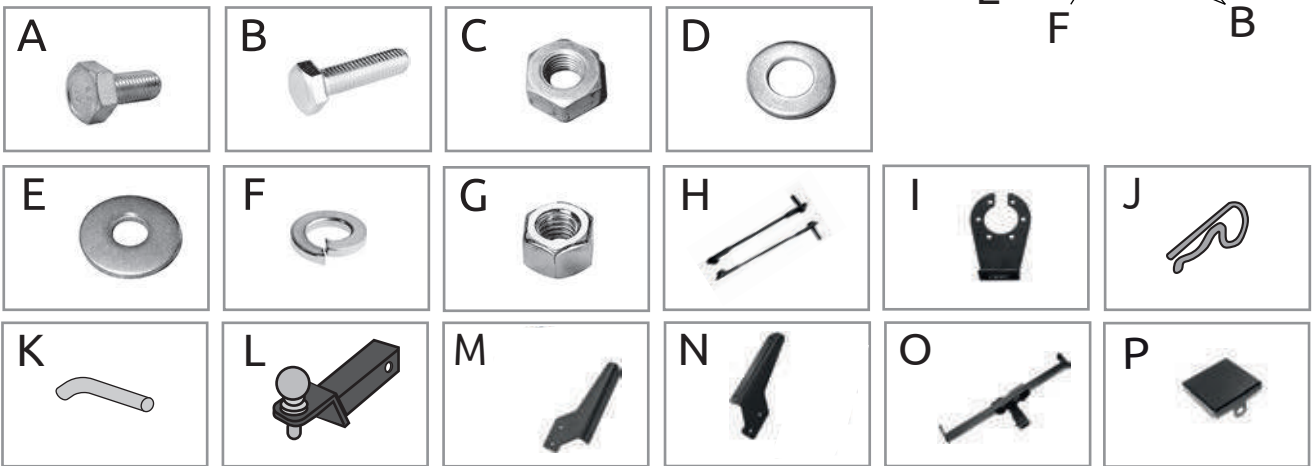
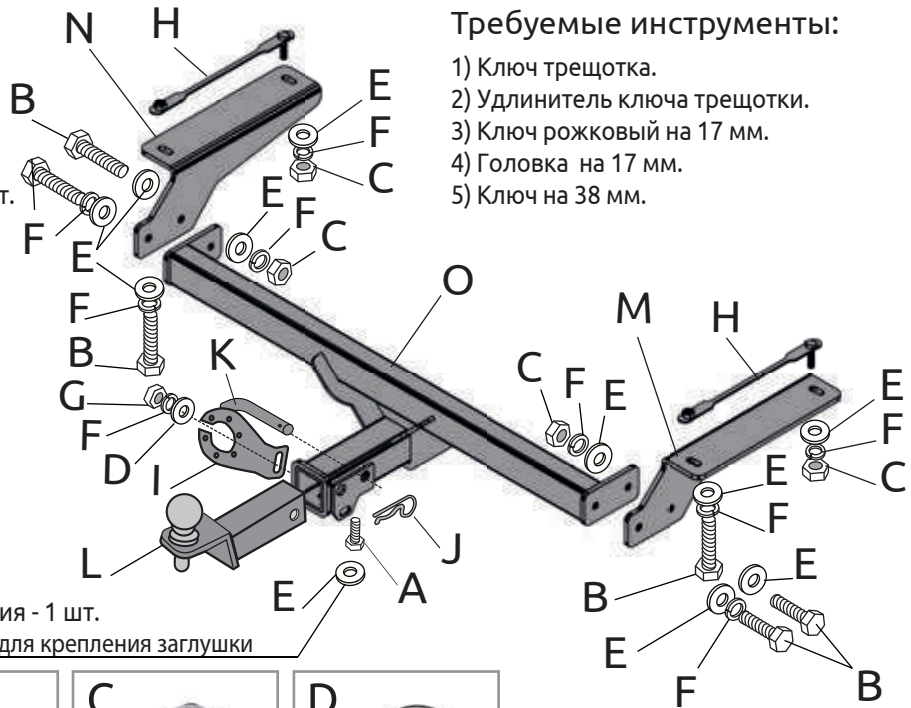
Комплектация:

- A) Болт М10х20 - 1 шт.
- B) Болт М10х1,25х40 - 6 шт.
- C) Гайка М10х1,25 - 4 шт.
- D) Шайба 10 - 1 шт.
- E) Шайба 10 увеличенная - 11 шт.
- F) Шайба 10 гроверная - 9 шт.
- G) Гайка М10 - 1 шт.
- H) Закладная фигурная - 2 шт.
- I) Кронштейн розетки - 1 шт.
- J) Шплинт пружинный игольчатый - 1 шт.
- K) Палец гнутый гальванизированный - 1 шт.
- L) Съемный шар в сборе - 1 шт.
- M) Кронштейн правый - 1 шт.
- N) Кронштейн левый - 1 шт.
- O) Балка ТСУ - 1 шт.
- P) Заглушка приёмного отверстия - 1 шт.

Используется только для крепления заглушки

Требуемые инструменты:

- 1) Ключ трещотка.
- 2) Удлинитель ключа трещотки.
- 3) Ключ рожковый на 17 мм.
- 4) Головка на 17 мм.
- 5) Ключ на 38 мм.



ТСУ NAVAL F7	Артикул	D(кН)	H(кг)	T(кг)	C(кг)	A(кг)
	17031501ZN	10,7	100	2240	750/1500*	1500

D= (g*T*A)/(T+A) - горизонтальная сила, действующая между тягачом и прицепом; H - статическая вертикальная нагрузка на шар; T - технически допустимая максимальная масса тягача; C - допустимая масса прицепа по данным автопроизводителя (*для прицепа оборудованного тормозами); A - максимальная масса прицепа по данным производителя ТСУ.

Требования к установке:

- выполнять установку в специализированных организациях;
- выполнять установку изделия строго руководствуясь данной Инструкцией по установке;
- запрещается устанавливать изделие на другую марку и модель автомобиля;
- запрещается устанавливать изделие в места не предусмотренные данной Инструкцией по установке;
- запрещается подвергать изделие самостоятельным доработкам.

Технические характеристики:

- тип шара «Е»; тип соединения: шаровый;
- диаметр сцепного шара 50 мм.; масса комплекта 19,7 кг.;
- габаритные размеры изделия 1067х688х329 мм.;
- высота установки 350/420 мм. (требование высоты не применяется в случае транспортных средств повышенной проходимости (категории G);
- максимальные углы поворота при установке изделия на ТС составляют: в горизонтальной плоскости +/- 60 град., в вертикальной плоскости +/- 25 град.
- Пространственное положение шарового наконечника регламентировано правилами ЕЭК ООН №55.

При установке изделия на ТС расстояние от центра шарового наконечника до вертикальной плоскости проходящей через наиболее удаленную назад крайнюю точку автомобиля составляет не менее 65 мм.

Требования к безопасной эксплуатации:

- не вставать на изделие и не буксировать авто за изделие;
- не использовать изделие в качестве опоры для домкрата;
- каждые 5 000 км контролировать момент затяжки резьбовых соединений;
- на неасфальтированном покрытии заявленные производителем показатели по допустимым нагрузкам сокращаются в 2 раза, а скорость не более 30 км/ч;
- изделие не предназначено для установки багажных платформ с креплением непосредственно на шар, использовать платформу под американский квадрат;
- фиксирующий болт М10х20 предназначен для устранения технологических люфтов у Ненагруженного изделия;
- при установке любого нагружающего устройства (прицеп, велокрепление и т.д.) болт необходимо демонтировать.
- эксплуатация ТСУ (фаркоп) в нагруженном состоянии с затянутым фиксирующим болтом ЗАПРЕЩЕНА, так как может привести к деформации изделия;
- разрешенная скорость движения с прицепом должна соответствовать ПДД.

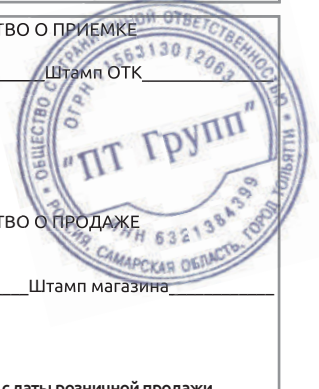
СВИДЕТЕЛЬСТВО О ПРИЕМКЕ

Дата упаковки _____ Штамп ОТК _____

СВИДЕТЕЛЬСТВО О ПРОДАЖЕ

Дата продажи _____ Штамп магазина _____

Гарантийный срок 12 месяцев с даты розничной продажи.
Сохраняйте паспорт изделия в течение всего гарантийного срока.



Инструкция по установке

ШАГ 1. Для установки правого кронштейна отыщите в правом заднем лонжероне автомобиля технологические отверстия. Вставьте закладную, держа её рукой за шпильку, в большое технологическое отверстие, как показано на фото. Согните закладную в самом узком её месте для того, чтобы закладная полностью вошла внутрь лонжерона.



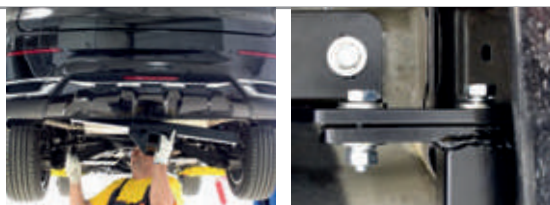
ШАГ 2. Выпрямите закладную, держа её за шпильку. Совместите отверстия в закладной и в лонжероне. Совместите кронштейн боковой с отверстиями в лонжероне и закрепите кронштейн болтом M10x1,25x40, через шайбу 10 и гроверную шайбу 10. А так же гайкой M10 с шайбой 10 и гроверной шайбой 10.



ШАГ 3. Для установки левого кронштейна повторите шаги 1 и 2 на левой стороне автомобиля.



ШАГ 4. Для установки балки ТСУ совместите отверстия в балке ТСУ с отверстиями кронштейнов и соедините всё болтами M10x1,25x40 через шайбы 10, гайками M10x1,25.



ШАГ 5. Затяните все резьбовые соединения. Закрепите кронштейн розетки гайкой M10 через шайбу и шайбу 10 гроверную. Установите съёмный шар в сборе и закрепите его пальцем гнутым со шплинтом. Зафиксируйте съёмный шар винтом M10x20 снизу. Затяните шар с помощью ключа рожкового или головки на 38мм.



ШАГ 6. Установка завершена.



Производитель гарантирует соответствие изделия характеристикам, указанным в паспорте, в течение гарантийного срока, при соблюдении требований по установке и эксплуатации.
Гарантия не распространяется на случаи, когда дефекты возникли по вине потребителя или третьих лиц, в результате нарушения правил транспортировки, хранения, монтажа, эксплуатации, а так же внесения изменений и доработок в конструкцию.
Производитель не несёт ответственности за нанесение ущерба имуществу третьих лиц в результате неправильного хранения и эксплуатации изделия.

EAC Сертификат соответствия
RU C-RU.A124.B.00153/19

СКАЧАТЬ



телефон службы технической поддержки
8 (800) 555 20 90
(звонок по России бесплатный)

www.ptuning.ru