



МЕТАЛЛОПРОДУКЦИЈА

Инструкция по установке фаркопа на автомобиль: Toyota LC 150 Prado

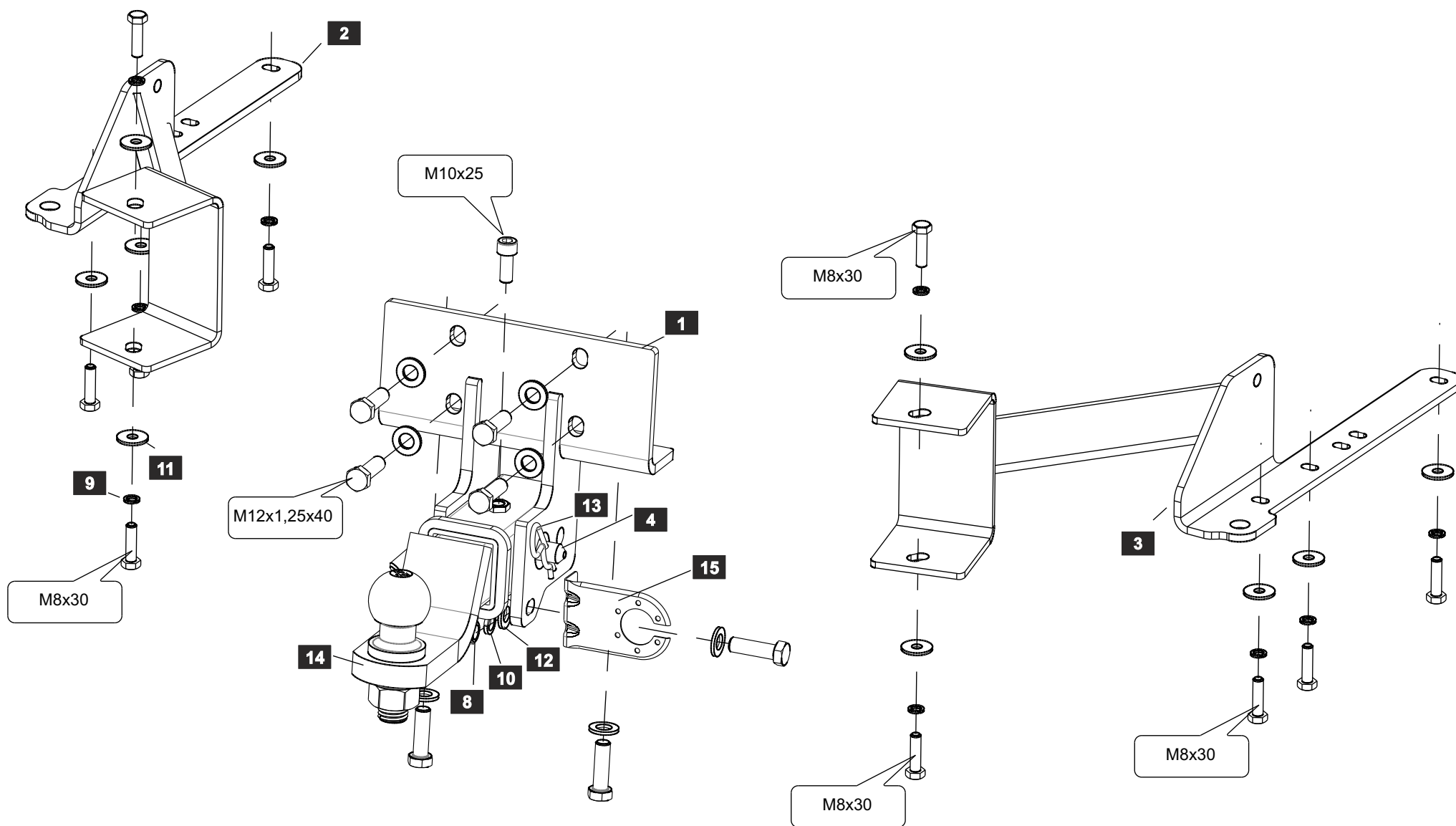
Артикул: 24.3887.32

Допустимая полная масса прицепа, кг: 2800

Год выпуска: 2009-

Вертикальная нагрузка на шар, кг: 120

Вес нетто, кг: 14.7



Диаметр резьбы	M6x1.0	M8x1.25	M10x1.5	M12x1.75	M16x2	Шар
Момент затяжки	9.8 Нм	24.0 Нм	47.0 Нм	81.0 Нм	157.0 Нм	95.0 Нм



МЕТАЛЛОПРОДУКЦИЯ

Инструкция по установке фаркопа на автомобиль: Toyota LC 150 Prado

Артикул: 24.3887.32

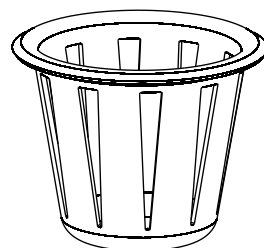
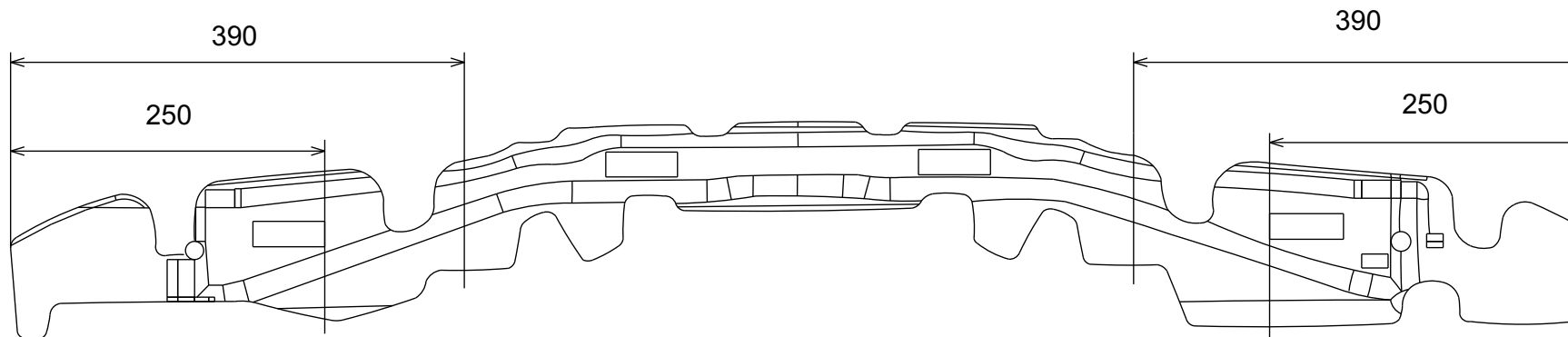
Допустимая полная масса прицепа, кг: 2800

Год выпуска: 2009-

Вертикальная нагрузка на шар, кг: 120

Вес нетто, кг: 14.7

### Подрезка внутренней юбки бампера





МЕТАЛЛОПРОДУКЦИЯ

Инструкция по установке фаркопа на автомобиль: Toyota LC 150 Prado

Артикул: 24.3887.32

Допустимая полная масса прицепа, кг: 2800

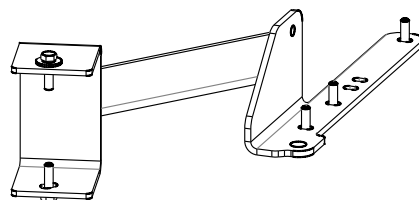
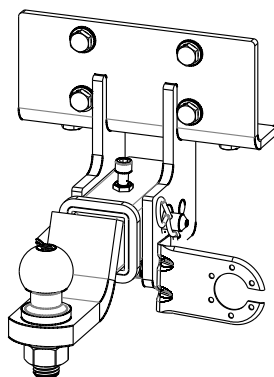
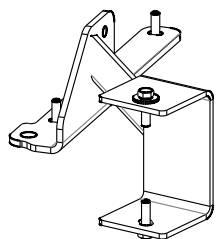
Год выпуска: 2009-

Вертикальная нагрузка на шар, кг: 120

Вес нетто, кг: 14.7

### ИНСТРУКЦИЯ ПО УСТАНОВКЕ:

1. Снять задний бампер.
2. Выполнить подрезку вунтренной юбки бампера.
3. Установить кронштейны поз. 2, 3.
4. Установить основание ТСУ поз. 1.
5. Подрезать по месту бампер, установить бампер.
6. Установить крюк.
7. Выполнить обтяжку болтов ТСУ
8. Подключить электрику.



### СПИСОК ДЕТАЛЕЙ

1	1	Основание		
2	1	Кронштейн левый		
3	1	Кронштейн правый		
4	1	Палец		
5	10	Болт М8х30		DIN 933
6	7	Болт М12х1,25х40		DIN 960
7	1	Винт М10х25		DIN 912
8	1	Гайка М12х1,25		DIN 934
9	10	Шайба 8 Г		DIN 127
10	1	Шайба 12 Г		DIN 127
11	10	Шайба 8 увел		DIN 9021
12	8	Шайба 12		DIN 125 A
13	1	Пружинный фиксатор		DIN 11024
14	1	Крюк		KU-01-24
15	1	Подрозетник		TH-002

**НАЗНАЧЕНИЕ:**

Тягово-сцепное устройство (далее ТСУ) предназначено для шарнирной сцепки легковых автомобилей с буксировочным прицепом. Технические характеристики ТСУ соответствуют требованиям ГОСТ 28248-89, ОСТ 37.001.299-93, ТУ 4591-001-64264699-2012. ТСУ обеспечивает сцепку легкового автомобиля с прицепами различных марок.

**ЭКСПЛУАТАЦИЯ, ТО, ТРЕБОВАНИЯ БЕЗОПАСНОСТИ:**

Не допускается буксировка прицепов со скоростью более 80 км/час. Техническое обслуживание ТСУ заключается в периодическом осмотре, подтяжке болтовых соединений, смазке сцепного шара любой консистентной смазкой непосредственно перед зацеплением прицепа.

Рекомендуется использовать прилагаемый колпачок для защиты сцепного шара без зацепленного прицепа.

Регламентные работы выполнять по единым регламентам автомобиля. Подтяжку болтовых соединений и проверку геометрии сцепного шара ТСУ проводить при техническом обслуживании автомобиля.

При установке и техническом обслуживании ТСУ необходимо соблюдать требования техники безопасности для соответствующих работ.

**ГАРАНТИЙНЫЕ ОБЯЗАТЕЛЬСТВА:**

Гарантийный срок составляет 12 месяцев со дня продажи в торговой сети, при условии его эксплуатации в полном соответствии с настоящим руководством.

Предприятие не несет ответственности за безопасность и надежность работы ТСУ при внесении потребителем изменений в его конструкцию. Рассмотрение претензий к продукции производится при наличии отметки о продаже, заверенной штампом организации, продавшей ТСУ, и подписью продавца.

Наклейку с серийным номером ТСУ и паспорт изделия (данная инструкция по установке) предприятия-изготовителя сохранять до окончания гарантийного срока.

Штамп ОТК

Серийный №

Комплектовщик

Дата изготовления

**СВИДЕТЕЛЬСТВО О ПРОДАЖЕ:**

Продано \_\_\_\_\_  
(наименование торговой организации, адрес)

Дата продажи \_\_\_\_\_ Подпись \_\_\_\_\_

Штамп организации, продавшей ТСУ

**СВИДЕТЕЛЬСТВО ОБ УСТАНОВКЕ:**

ТСУ \_\_\_\_\_ установлено на автомобиль \_\_\_\_\_

Модель \_\_\_\_\_

Мы, как установщики ТСУ на данное транспортное средство подтверждаем, что точки крепления установки ТСУ на кузове автомобиля, а также процесс установки отвечают требованиям схемы монтажа, указанной в данной инструкции по монтажу.

М.П. Дата установки \_\_\_\_\_ Подпись \_\_\_\_\_