

Zakład Producyjno Handlowo Usługowy
96-111 Kowiesy, Chojnata 23A
tel. (0-46) 831 73 31, fax 831 74 29
www.hakpol.pl
POLAND

Zaczepek kulowy do samochodu:

HONDA HR-V 3, 5 d
99 - 05/02
Nr katalogowy **H/007**

KARTA GWARANCYJNA

Warunki gwarancyjne i postępowanie reklamacyjne

1. Producent zobowiązuje się do wymiany wadliwego wyrobu w okresie 12 miesięcy od daty zakupu lub 24 miesięcy od daty produkcji, w terminie 14-dniowym.
2. Wymianę wadliwego wyrobu dokonuje się w miejscu zakupu lub bezpośrednio u producenta.
3. Nie podlega reklamacji gwarancyjnej zaczepek kulowy, którego uszkodzenie nastąpiło:
 - a) wskutek wypadku,
 - b) wskutek nieprzestrzegania zasad prawidłowej obsługi, eksploatacji, konserwacji podanych w instrukcji.
4. Karta gwarancyjna bez daty sprzedaży, pieczęci sklepu lub warsztatu montującego, nie może służyć jako podstawa do reklamacji.
5. W skutek nie prawidłowego zamontowania zaczepeku.

Przeznaczenie

Zaczepek kulowy zamontowany do samochodu przeznaczony jest do holowania przyczep towarowych i turystycznych.

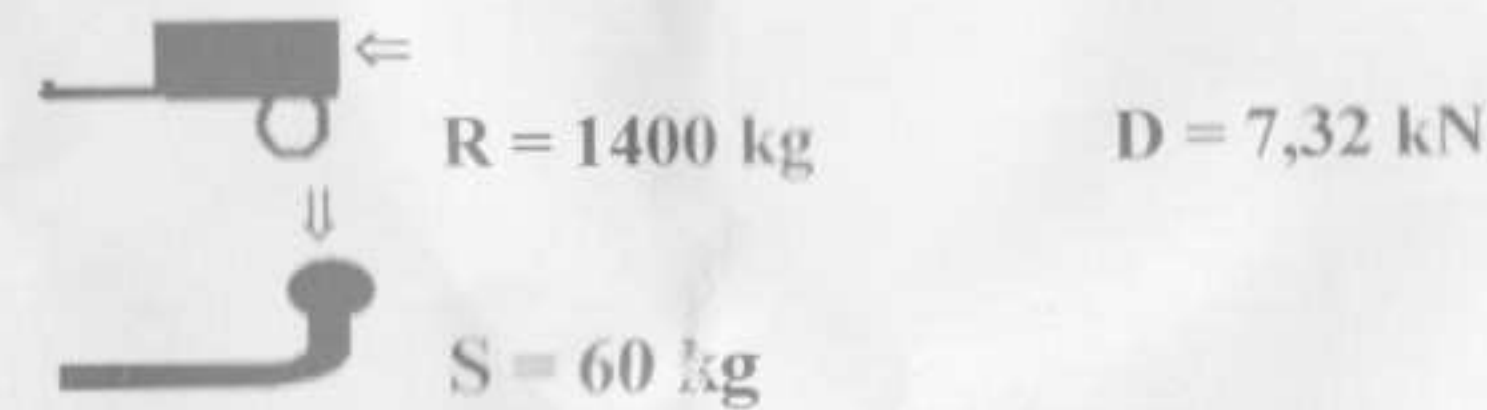
Warunki zamontowania

Zaczepek może być zamontowany i eksploatowany w samochodzie, który posiada właściwy stan techniczny elementów podwozia, poprzez które następuje podłączenie zaczepeku.

Elementy te nie mogą być uszkodzone mechanicznie ani poprzez działanie korozji.

WARUNKI EKSPLOATACJI

Zaczepek posiada tabliczkę znamionową obowiązującą użytkownika w zakresie prawidłowego i bezpiecznego obciążenia.



W czasie całej eksploatacji należy poszczególne elementy zaczepeku utrzymywać w należytym stanie technicznym (właściwie dokręcone elementy łączone, całość konstrukcji zabezpieczona przed działaniem korozji).

Przyczepa musi być połączona z zaczepekem kulowym dodatkowym złączem o odpowiedniej wytrzymałości (łańcuch, linka z zapięciem).

UWAGA

Uszkodzenia mechaniczne zaczepeku kulowego np. w wyniku najechania, zaczepienia przeszkodę, wykluczają dalszą eksploatację zaczepeku.
Uszkodzony zaczepek kulowy nie może być naprawiany.
Sprawdzić śruby mocujące zaczepek kulowy po około 1000 km przebiegu eksploatacji.
Nacisk pionowy na kulę zaczepeku nie może przekroczyć 60 kg.

Po zamontowaniu zaczepeku kulowego należy dokonać przeglądu na stacji diagnostycznej!

data sprzedaży.....

nr rej poj

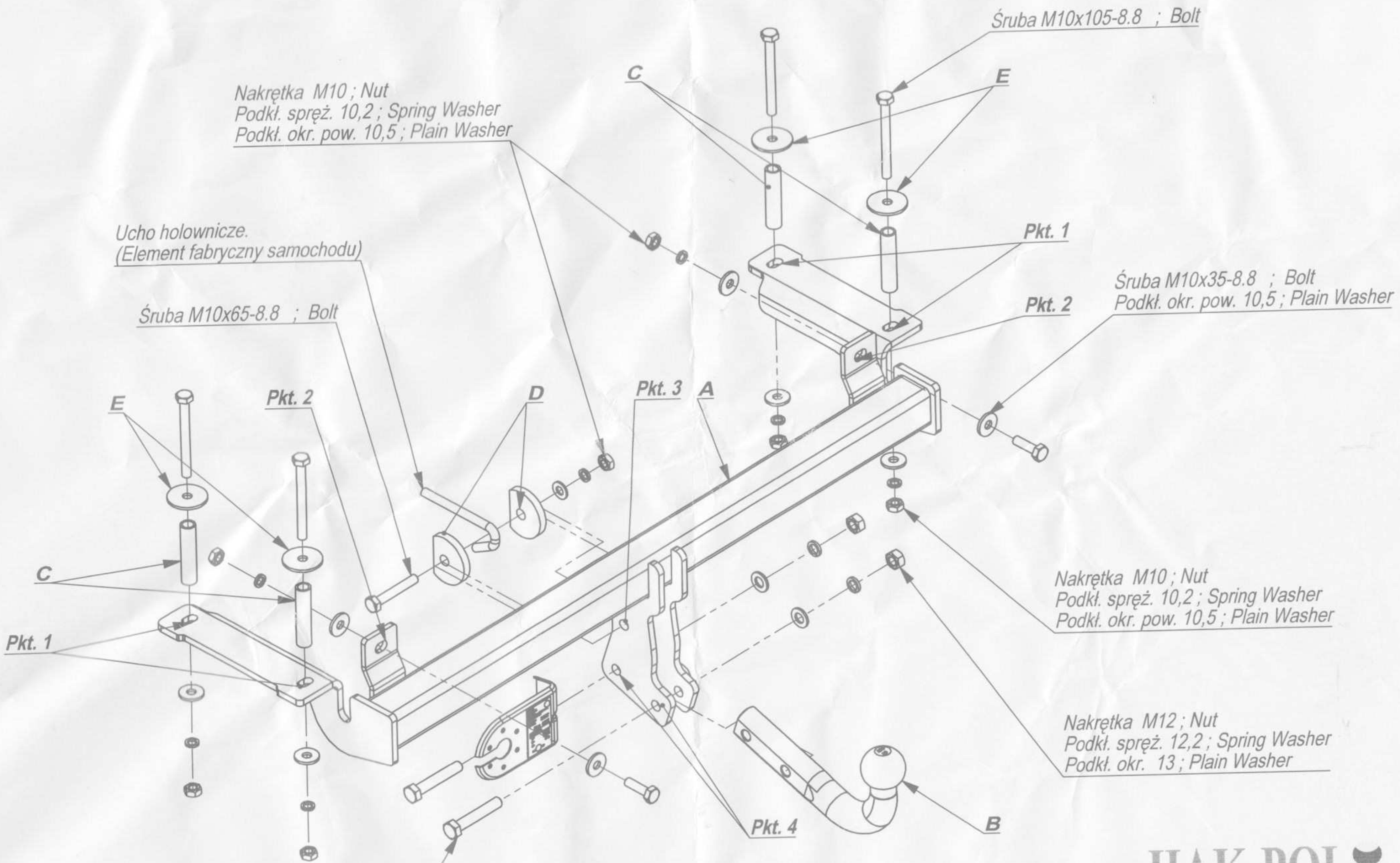
Data produkcji.....*.....
m-c rok.

.....
pieczęć sprzedawcy.

Hak jest produkowany zgodnie z wytycznymi regulaminu EKG/ONZ:

Nr certyfikatu zgodności: 10/09

10/09



Nakrętka M10 ; Nut
 Podkł. spręż. 10,2 ; Spring Washer
 Podkł. okr. pow. 10,5 ; Plain Washer

Ucho holownicze.
 (Element fabryczny samochodu)

Śruba M10x65-8.8 ; Bolt

Śruba M10x105-8.8 ; Bolt

Śruba M10x35-8.8 ; Bolt
 Podkł. okr. pow. 10,5 ; Plain Washer

Nakrętka M10 ; Nut
 Podkł. spręż. 10,2 ; Spring Washer
 Podkł. okr. pow. 10,5 ; Plain Washer

Nakrętka M12 ; Nut
 Podkł. spręż. 12,2 ; Spring Washer
 Podkł. okr. 13 ; Plain Washer

Śruba M12x70-8.8 ; Bolt

Nr katalogowy
H/007

Marka
 Honda HR-V 3 drz. od 10/01-05/02
 Honda HR-V 5 drz. od 1999-05/02


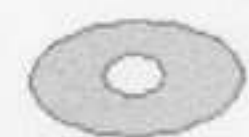




HAK-POL
 MIOLA
 96-111 Kowiesy, Chojnata 23 A
 tel. +48 46 831 73 31

Gniazdo 7-biegunowe 12V
z ruchomymi bolcami
Symbol SWW 1135-812

HONDA HR-V 3,5 d
99 - 05/02
NO CAT. H/007

INSTRUKCJA MONTAŻU:
FITTING INSTRUCTION:

ZESTAW ŚRUBOWY:
FASTENING MEANS:

	-M12x70 8.8 -M10x35 8.8 -M10x65 8.8	2szt 6szt 1szt		
	-M12 -M10	2szt 7szt		
	-M12 -M10	2szt 7szt		
	-M12 -M10	2szt 3szt		

Oznaczenie zacisku	Zacisk do łączenia przewodów	Kolory
31	do masy pojazdu	Biały , white
L	do świateł kierunku jazdy lewych	Żółty , yellow
R	do świateł kierunku jazdy prawych	zielony, green
54	do świateł hamowania	czerwony, red
58L	do świateł pozycyjnych lewych	czarny, black
58R	do świateł pozycyjnych prawych	brązowy, brown
+	tylne światła przeciwmgłowe	niebieski , blue

Moment skręcający dla śrub i nakrętek (8.8)

Torque settings for nuts and bolts (8.8)

M8	25 Nm	M12	85 Nm
M10	55 Nm	M14	135 Nm
M16	195 Nm		

- Zdemontować zderzak oraz osłonę od spodu samochodu.
- Usunąć zaślepki z tylnej części podłużnic i przez te otwory wsunąć elementy haka B.
- Przyłożyć hak do dolnej części podłużnic i przez technologiczne otwory skręcić śrubami M10x35 8.8.
- Wykonać otwory $\varnothing 11$ w tylnym pasie, przez które skręcić belkę haka A śrubami M10x35 8.8.
- Poprzez ucho holownicze samochodu skręcić śrubą M10x65 8.8 belkę haka A stosując nakładki D.
- Dokręcić pozostałe śruby z momentem wg tabeli.
- Podłączyć instalację elektryczną.
- Przykręcić zderzak.
- Przykręcić kulę i blachę gniazda elektrycznego śrubami M12x70 8.8.

- Disassemble the bumper and shield of the bottom of the car.
- Remove the plugs in the rear part of the metal clamps and insert the elements B through these holes.
- Put the tow bar to the lower part of the metal clamps and screw with bolts M10x35 8.8 through the technological holes.
- Drill the holes $\varnothing 11$ in the rear belt, and screw the main bar A with bolts M10x35 8.8 through these holes.
- Screw the main bar A through the towing eye with bolt M10x65 8.8 using plates D.
- Tighten all the bolts according to the torque setting- see the table.
- Connect the electric wires.
- Screw the bumper.
- Fix the ball and electric plate with bolts M12x70 8.8.