



SUBARU Outback 2009-2014*

Тягово-цепное устройство (ТСУ) съемный квадрат

* Подходит на комплектации с 2009 г.в. по 2014 г.в.

Артикул: SUT-09-991122.00

Комплектация:

- A) Болт M10x 30x1,25 - 10 шт.
B) Болт M12x 110x1,25 - 2 шт.
C) Болт M10 x 20 - 1 шт.
D) Шайба 10 - 8 шт.
E) Шайба 12 - 4 шт.
F) Шайба 10 увеличенная - 6 шт.
G) Шайба 10 гроверная - 11 шт.
H) Шайба 12 гроверная - 2 шт.
I) Гайка M10x1,25 - 2 шт
J) Гайка M12x1,25 - 2 шт
K) Гайка M10 - 1 шт
L) Палец гнутый гальванизированный - 1 шт.
M) Шплинт пружинный игольчатый - 1 шт.
N) Съемный шар в сборе - 1 шт.
O) Кронштейн розетки - 1 шт.
P) Кронштейн левый и правый - 2 шт.
Q) Балка ТСУ - 1 шт.
R) Кронштейн приёмной трубы - 1 шт.
S) Заглушка приёмного отверстия - 1 шт.

Table with 3 columns: Диаметр резьбы, M10, M12; Момент затяжки, Нм, 47, 80

Класс прочности метизов: Болт - 8.8, Гайка - 8.

Требуемые инструменты:

- 1) Ключ трещотка.
3) Ключ рожковый на 17 мм.
4) Удлинитель для ключа трещотки.
5) Головка на 10 мм.
6) Головка на 17 мм.
7) Головка на 19 мм.
8) Ключ рожковый на 36 мм.
9) Ключ рожковый или головка на 38 мм.

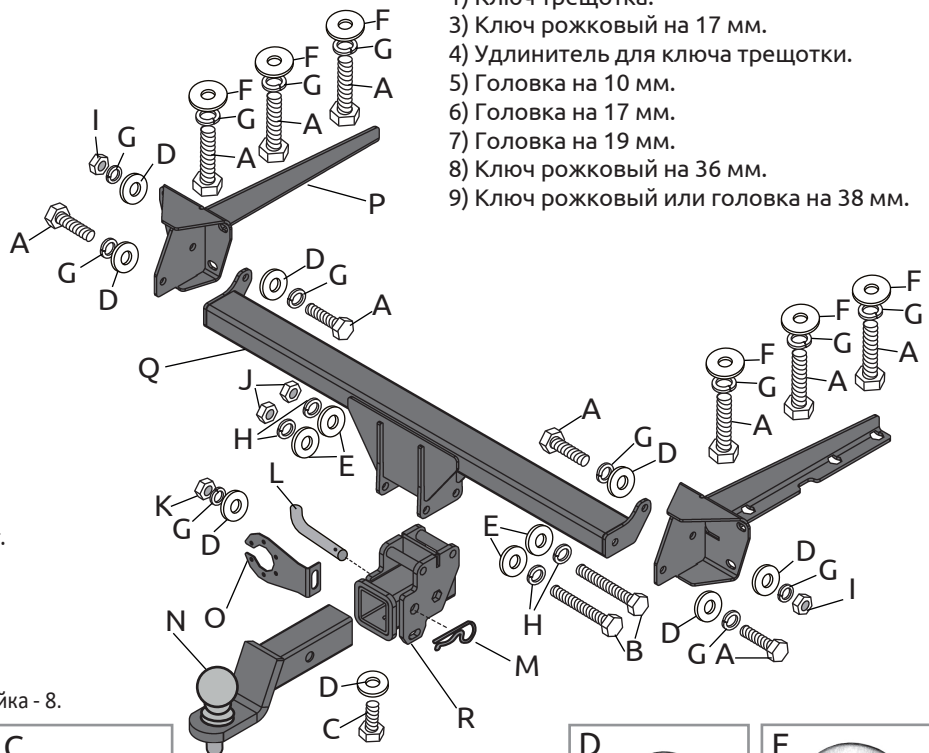


Table with columns: SUBARU Outback, Артикул, D(кН), Н(кг), Т(кг), С(кг), А(кг). Row 1: SUT-09-991122.00, 10,7, 80, 2160, 750/1500*, 2200

D= (g*T*A)/(T+A) - горизонтальная сила, действующая между тягачом и прицепом; Н - статическая вертикальная нагрузка на шар; Т - технически допустимая максимальная масса тягача; С - допустимая масса прицепа по данным автопроизводителя (*для прицепа оборудованного тормозами); А - максимальная масса прицепа по данным производителя ТСУ.

Требования к установке:
- выполнять установку в специализированных организациях;
- выполнять установку изделия строго руководствуясь данной Инструкцией по установке;
- запрещается устанавливать изделие на другую марку и модель автомобиля;

При установке изделия на ТС расстояние от центра шарового наконечника до вертикальной плоскости проходящей через наиболее удаленную назад крайнюю точку автомобиля составляет не менее 65 мм.

Требования к безопасной эксплуатации:
- не вставать на изделие и не буксировать авто за изделие;
- не использовать изделие в качестве опоры для домкрата;
- каждые 5 000 км контролировать момент затяжки резьбовых соединений;

Технические характеристики:
- тип шара «Е»; тип соединения: шаровый;
- диаметр сцепного шара 50 мм.; масса комплекта 15,6 кг.;
- габаритные размеры изделия 1000x678,6x350,5 мм.;

СВИДЕТЕЛЬСТВО О ПРИЕМКЕ

Дата упаковки _____ Штамп ОТК _____

СВИДЕТЕЛЬСТВО О ПРОДАЖЕ

Дата продажи _____ Штамп магазина _____

Гарантийный срок 12 месяцев с даты розничной продажи. Сохраняйте паспорт изделия в течение всего гарантийного срока.

Инструкция по установке

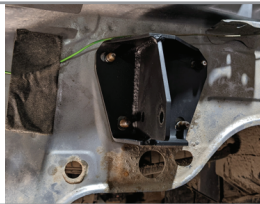
ШАГ 1. Снимите с креплений трубу глушителя и демонтируйте металлический элемент защиты. Демонтируйте задний бампер согласно инструкции по эксплуатации автомобиля. Демонтируйте также усилитель заднего бампера.



ШАГ 2. Установите левый кронштейн крепления, поместив его в отверстие в лонжероне, и совместив штатные шпильки с отверстиями кронштейна. Закрепите кронштейн в лонжероне болтами M10 x 30 x1,25 через шайбы увеличенные 10 и шайбы гроверные. Соединения не затягивать.



ШАГ 3. Установите правый кронштейн крепления аналогичным способом. Закрепите кронштейны на штатных шпильках штатными гайками с фланцем.



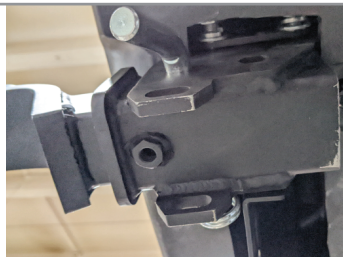
ШАГ 4. Установите центральную балку, закрепив её болтами M10 x 30 x1,25 через шайбы 10 и гроверные шайбы 10. Затяните все соединения! Поставьте задний бампер на место, предварительно вырезав в нём отверстие по прилагаемому шаблону.



ШАГ 5. Установите кронштейн приёмной трубы, закрепив его болтами M12x110x1,25 через шайбы 12, шайбы 12 гроверные с двух сторон и гайки M12 x1,25. Закрепите кронштейн крепления электрической розетки гайкой M10 с шайбой.



ШАГ 6. Установите съёмный шар в сборе и закрепите его пальцем гнутым гальванизированным со шплинтом пружинным игольчатым. Затяните фиксирующий болт M10x20 снизу, он используется для исключения технологических люфтов съёмного шара и только в ненагруженном состоянии! Перед сцепкой болт демонтировать! Установка завершена.



Производитель гарантирует соответствие изделия характеристикам, указанным в паспорте, в течение гарантийного срока, при соблюдении требований по установке и эксплуатации. Гарантия не распространяется на случаи, когда дефекты возникли по вине потребителя или третьих лиц, в результате нарушения правил транспортировки, хранения, монтажа, эксплуатации, а так же внесения изменений и доработок в конструкцию. Производитель не несёт ответственности за нанесение ущерба имуществу третьих лиц в результате неправильного хранения и эксплуатации изделия.

телефон службы технической поддержки
8 (800) 555 20 90
(звонок по России бесплатный)

www.ptuning.ru