




## Гарантийный талон модуля SMK - 02 P

Модель а/м: _____ _____ Рег. номер: _____ VIN а/м: _____ Подпись владельца: _____	Дата монтажа: _____  М.П. Подпись: _____
---	--

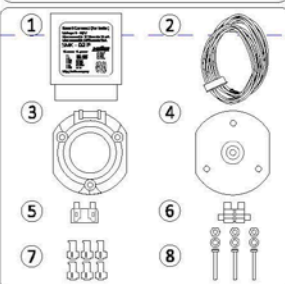
### Гарантийные условия

- Компания даёт гарантию на 12 месяцев со дня установки устройства. Дополнительная гарантия на 24 месяца оформляется при регистрации покупки на сайте [www.koffer.com/ru](http://www.koffer.com/ru). После регистрации действует гарантия 36 мес.
- Установка и ремонт должны осуществляться в специализированных сервисных пунктах.
- В гарантийный период ремонт устройств производится бесплатно.
- Гарантия не действует в случаях:
  - повреждения по причине неправильной установки устройства,
  - повреждения по причине попадания на модуль сверхкороткогокого напряжения,
  - повреждения, связанные с неправильным использованием,
  - в случае, если устройство было модифицировано потребителем.
- Покупатель должен ознакомиться с основными Правилами гарантии.

Адрес производства:  
 Компания Koffer\_Россия  
 г. Екатеринбург, ул. Бажовское шоссе, д.20  
 Тел: +7(343) 290-41-52, 310-22-07  
 Г.Ильм, ул. Ахсака, 415  
 Тел: +7(347) 2-460-900  
[www.koffer.com/ru](http://www.koffer.com/ru)



- |                           |       |
|---------------------------|-------|
| 1. Блок управления        | 1 шт. |
| 2. Жгут проводов          | 1 шт. |
| 3. Розетка 7 pin          | 1 шт. |
| 4. Пыльник                | 1 шт. |
| 5. Провод-переходник TB A | 1 шт. |
| 6. Корпус предохранителя  | 1 шт. |
| 7. Вилки для ввстр        | 1 шт. |



- При установке блока на а/м с одной проводкой значаго фонаря стоп/габарит, необходимо подключить оба провода блока (СТОП (красный) и ГАБАРИТ (коричневый)) к правому стоп/габаритному фонарю а/м. Провода блока к розетке ТСУ подключать по схеме.
- Фиолетовый провод управления логотипальным кавалом можно использовать для управления внешними устройствами через механическое реле-переключатель. При подключении прицепа на фиолетовый провод подключается сигнал +.

ПАРАМЕТР	ОПИСАНИЕ
(PR) фиолетовый	управление лог. кавалом
(RD) красный	стоп-сигнал
(BL) синий	противотуманный или задний ход
(YL) желтый	левый поворотник
(GR) зелёный	правый поворотник
(BR) коричневый	габариты
(RD) красный	+ питание
(BK) чёрный	масса
(WT) белый	масса

