

## НАЗНАЧЕНИЕ:

Тягово-цепное устройство (далее ТСУ) предназначено для шарнирной сцепки автотранспортного средства с буксирочным прицепом. Технические характеристики ТСУ соответствуют требованиям ГОСТ 28248-89, ОСТ 37.001.299-93, ТУ 4591-001-25888788-2012. ТСУ обеспечивает сцепку автотранспортного средства с прицепами различных марок.

## ЭКСПЛУАТАЦИЯ, ТО, ТРЕБОВАНИЯ БЕЗОПАСНОСТИ:

Не допускается буксировка прицепов со скоростью более 80 км/час.

Техническое обслуживание ТСУ заключается в периодическом осмотре, подтяжке болтовых соединений, смазке сцепного шара любой консистентной смазкой непосредственно перед зацеплением прицепа.

Рекомендуется использовать прилагаемый колпачок для защиты сцепного шара без зацепленного прицепа.

Регламентные работы выполнять по единым регламентам автомобиля. Подтяжку болтовых соединений и проверку геометрии сцепного шара ТСУ проводить при техническом обслуживании автомобиля.

При установке и техническом обслуживании ТСУ необходимо соблюдать требования техники безопасности для соответствующих работ.

## ГАРАНТИЙНЫЕ ОБЯЗАТЕЛЬСТВА:

Гарантийный срок составляет 12 месяцев со дня продажи в торговой сети, при условии его эксплуатации в полном соответствии с настоящим руководством.

Предприятие не несет ответственности за безопасность и надёжность работы ТСУ при внесении потребителем изменений в его конструкцию. Рассмотрение претензий к продукции производится при наличии отметки о продаже, заверенной штампом организации, продавшей ТСУ, и подписью продавца.

Наклейку с серийным номером ТСУ и паспорт изделия (данная инструкция по установке) предприятия-изготовителя сохранять до окончания гарантийного срока.

## ОХРАНА ОКРУЖАЮЩЕЙ СРЕДЫ:

Утилизируйте упаковку правильно. Рекомендуется сдавать её на переработку. Не забывайте об охране окружающей среды.



Штамп ОТК

Серийный №

Комплектовщик

Дата изготовления

## СВИДЕТЕЛЬСТВО О ПРОДАЖЕ:

Продано \_\_\_\_\_  
(наименование торговой организации, адрес)

Дата продажи \_\_\_\_\_ Подпись \_\_\_\_\_

Штамп организации, продавшей ТСУ

## СВИДЕТЕЛЬСТВО ОБ УСТАНОВКЕ:

ТСУ \_\_\_\_\_ установлено на автомобиль \_\_\_\_\_

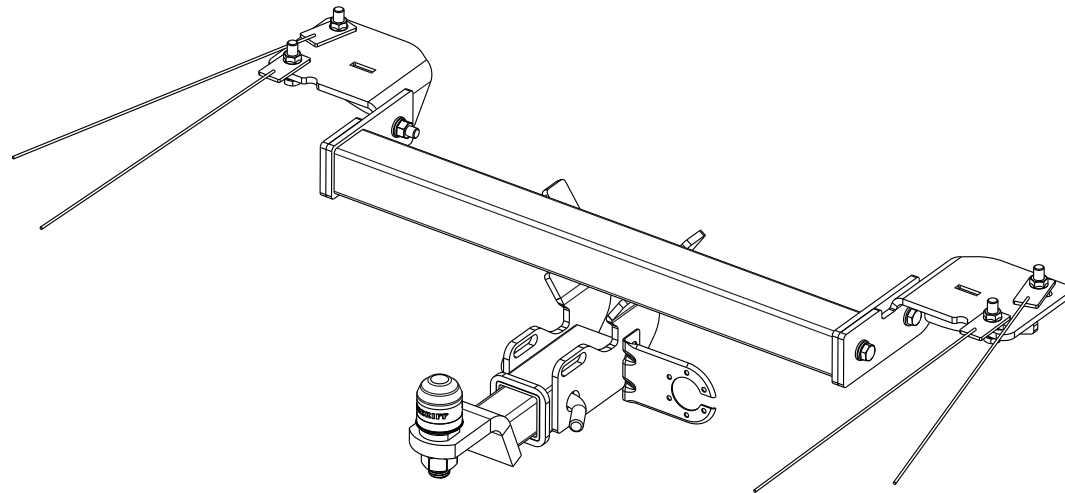
Модель \_\_\_\_\_

Мы, как установщики ТСУ на данное транспортное средство, подтверждаем, что точки крепления установки ТСУ на кузове автомобиля, а также процесс установки отвечают требованиям схемы монтажа, указанной в данной инструкции по монтажу.

М.П. \_\_\_\_\_ Дата установки \_\_\_\_\_ Подпись \_\_\_\_\_

# SHERIFF

## ПАСПОРТ ИЗДЕЛИЯ ТЯГОВО-СЦЕПНОЕ УСТРОЙСТВО ТИП ШАРА Е



Съём бампера:  Да  Нет

Подрезка бампера:  Да  Нет



1000 KG



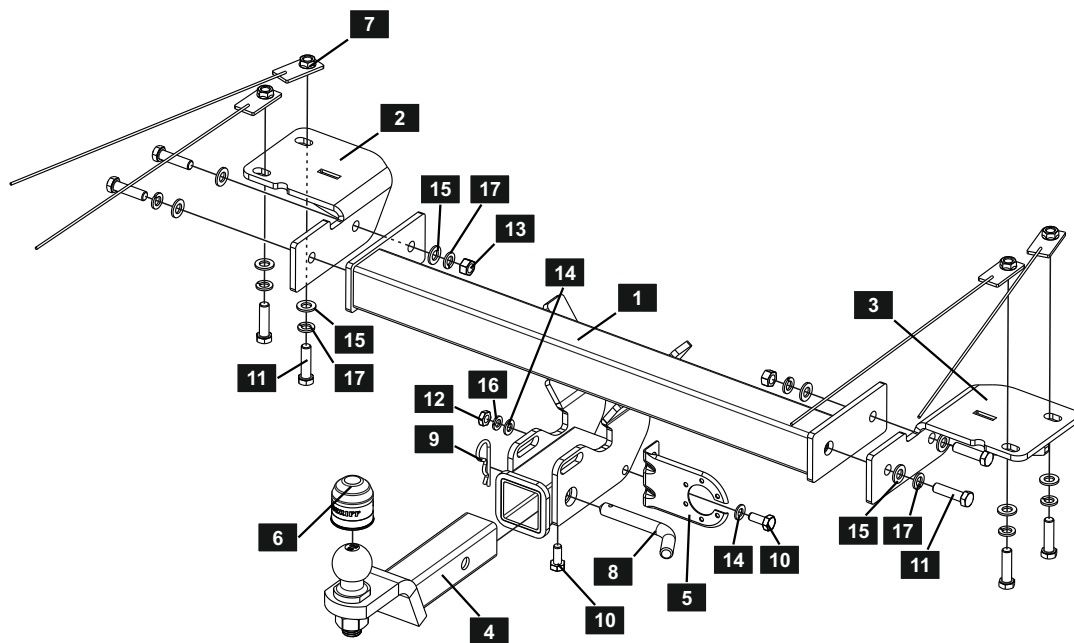
75 KG

Артикул:  
**6041.31**

Вес, нетто:  
**18,0**

Марка и модель автомобиля:  
**JAC JS6, 2022 -**

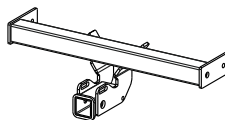
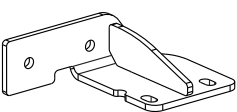
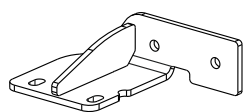
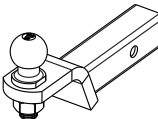
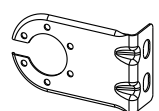

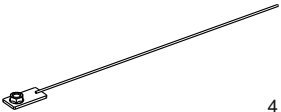
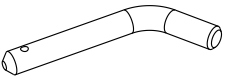

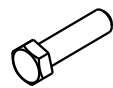
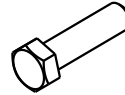

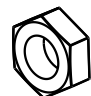




## СХЕМА:



## ИНСТРУКЦИЯ ПО УСТАНОВКЕ:

1. Закрепить кронштейны «2» и «3» на лонжероны. Крепёж не затягивать.
2. Закрепить балку ТСУ. Затянуть весь крепёж.
3. Установить крюк и подрозетник. Затянуть крепёж.
4. Произвести монтаж электрооборудования.
5. Установку ТСУ рекомендуется проводить специалистам.

## СПИСОК ДЕТАЛЕЙ:

		
<b>1</b> Штанга 1 шт.	<b>2</b> Кронштейн 1 шт.	<b>3</b> Кронштейн 1 шт.
		
<b>4</b> Крюк 1 шт.	<b>5</b> Подрозетник 1 шт.	<b>6</b> Колпачок на шар 1 шт.
		
<b>7</b> Планка закладная 4 шт.	<b>8</b> Палец 1 шт.	<b>9</b> Пружинный фиксатор 1 шт.
		
DIN 933 2 шт.	DIN 961 8 шт.	DIN 934 1 шт.
<b>10</b> Болт M10x25	<b>11</b> Болт M12x1,25x45	<b>12</b> Гайка M10
		
DIN 934 2 шт.	DIN 125A 2 шт.	DIN 125A 10 шт.
<b>13</b> Гайка M12x1,25	<b>14</b> Шайба 10	<b>15</b> Шайба 12
		
DIN 127 1 шт.	DIN 127 8 шт.	
<b>16</b> Шайба 10 г	<b>17</b> Шайба 12 г	

Диаметр резьбы	M6x1.0	M8x1.25	M10x1.5	M12x1.25	M16x2
Момент затяжки	9.8 Нм	24.0 Нм	47.0 Нм	81.0 Нм	157.0 Нм